

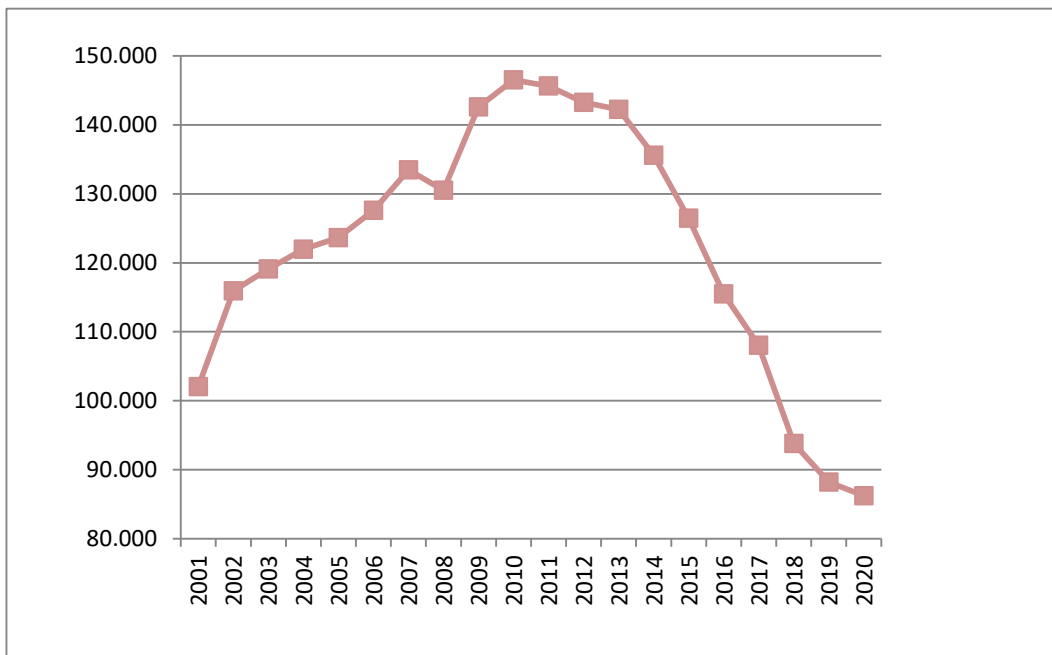
Schuldenstand der Städte und Gemeinden im Landkreis Regen 2020

Stadt/Gemeinde	2020				2019				Veränderung in T €
	Einwohner 31.12.2019**	gesamt in T € 31.12.2020*	pro Kopf 2020	Schulden- aufnahme	Einwohner 31.12.2018	gesamt in T € 2019*	pro Kopf 2019	Aufnahmen 2019	
Achslach	939	1.011	1.077,16	-	921	1.064	1.154,89	-	-52
Arnbruck	1.944	1.529	786,28	-	1.940	1.671	861,57	-	-143
Bayer. Eisenstein	1.006	145	144,41	-	1.045	822	786,74	-	-677
Bischofsmais	3.157	3.607	1.142,59	1.000	3.144	2.945	936,57	-	663
Bodenmais	3.562	3.000	842,28	-	3.562	3.204	899,47	-	-204
Böbrach	1.629	1.363	836,97	250	1.648	1.234	748,60	550	130
Drachselsried	2.443	2.387	977,10	-	2.455	2.812	1.145,43	-	-425
Frauenau	2.684	1.635	609,19	-	2.713	1.990	733,62	-	-355
Geiersthal	2.234	719	321,84	-	2.238	792	353,89	-	-73
Gotteszell	1.213	1.911	1.575,64	-	1.222	2.072	1.695,65	-	-161
Kirchberg i. Wald	4.362	3.449	790,59	-	4.338	3.729	859,60	-	-280
Kirchdorf i. Wald	2.100	1.607	765,10	-	2.121	1.819	857,47	-	-212
Kollnburg	2.759	1.451	525,93	34	2.795	1.726	617,64	-	-275
Langdorf	1.800	1.683	935,25	-	1.821	2.056	1.129,14	-	-373
Lindberg	2.294	826	360,18	-	2.279	969	425,16	-	-143
Patersdorf	1.751	-	-	-	1.718	5	2,68	-	-5
Prackenbach	2.741	1.474	537,72	-	2.781	1.677	602,89	-	-203
Regen gesamt	10.988	20.305	1.847,95	1.500	11.001	21.019	1.910,62	165	-713
<i>Regen ohne EB</i>		17.271		1.500		17.690		-	-419
Rinchnach	3.039	1.611	530,00	-	3.062	1.782	581,92	-	-171
Ruhmannsfelden	2.047	3.529	1.724,09	700	2.048	3.069	1.498,76	500	460
Teisnach	2.978	4.554	1.529,11	-	2.950	4.876	1.652,98	-	-323
Viechtach	8.374	20.300	2.424,16	3.350	8.364	18.528	2.215,27	4.400	1.771
Zachenberg	2.060	2.574	1.249,56	-	2.069	2.700	1.304,93	743	-126
Zwiesel gesamt	9.306	5.221	561,02	2.000	9.421	4.967	556,37	-	254
<i>Zwiesel ohne EB</i>		2.763		-		3.903		-	-1.140
VG Ruhmannsfelden		341		-		380		-	-39
Summe Landkreis	77.410	86.233	1.113,98	8.834	77.656	88.183	1.135,55	6.358	-1.950

*ohne Kassenkredit und kreditähnliche Rechtsgeschäfte/ohne Umschuldungen; ** Einwohnerzahlen jeweils letzter offizieller Stand

Entwicklung der Gesamtschulden der Städte/Gemeinden im Landkreis

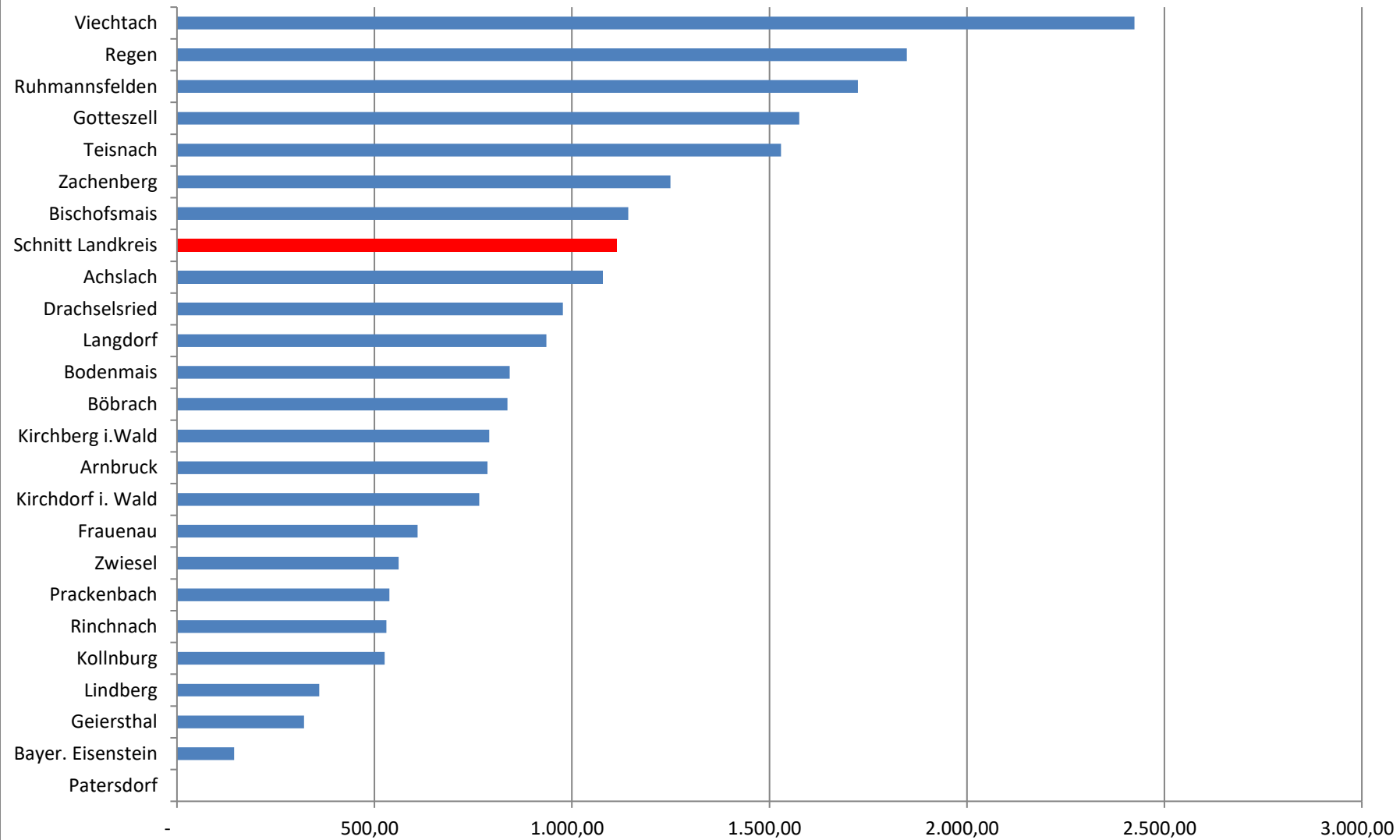
Jahr	Gesamtschulden	Steigerung	je Einw.
2001	102.025		1.237
2002	115.939	13.914	1.403
2003	119.096	3.157	1.447
2004	121.973	2.877	1.487
2005	123.624	1.651	1.514
2006	127.588	3.964	1.573
2007	133.447	5.859	1.660
2008	130.528	-2.919	1.633
2009	142.581	12.053	1.793
2010	146.511	3.930	1.856
2011	145.631	-880	1.873
2012	143.247	-2.384	1.830
2013	142.223	-1.024	1.868
2014	135.577	-6.646	1.779
2015	126.454	-9.123	1.655
2016	115.495	-10.959	1.504
2017	108.042	-7.453	1.400
2018	93.805	-14.237	1.210
2019	88.183	-5.622	1.136
2020	86.233	-1.950	1.114



Rangfolge der Pro-Kopf-Verschuldung im Landkreis 2020

Rangfolge	Gemeinde	Pro Kopf in €	
1	Patersdorf	-	
2	Bayer. Eisenstein	144,41	
3	Geiersthal	321,84	
4	Lindberg	360,18	
5	Kollnburg	525,93	
6	Rinchnach	530,00	
7	Prackenbach	537,72	
8	Zwiesel	561,02	
9	Frauenau	609,19	zuletzt verfügbarer LD 2019: 742 €
10	Kirchdorf i. Wald	765,10	
11	Arnbruck	786,28	
12	Kirchberg i.Wald	790,59	
13	Böbrach	836,97	
14	Bodenmais	842,28	
15	Langdorf	935,25	
16	Drachselsried	977,10	
17	Achslach	1.077,16	
	Schnitt Landkreis	1.113,98	Schnitt Landkreis
18	Bischofsmais	1.142,59	
19	Zachenberg	1.249,56	
20	Teisnach	1.529,11	
21	Gotteszell	1.575,64	
22	Ruhmannsfelden	1.724,09	
23	Regen	1.847,95	
24	Viechtach	2.424,16	

Pro-Kopf-Verschuldung in € 2020:



Vergleich der Pro-Kopf-Verschuldung zum Vorjahr

Stadt/Gemeinde	Pro-Kopf 2020	Rangfolge 2020	Pro-Kopf 2019	Rangfolge 2019	Differenz	Rang Veränderung
Achslach	1.077,16	17	1.154,89	18	- 77,73	↑ -1
Arnbruck	786,28	11	861,57	13	- 75,29	↑ -2
Bayer. Eisenstein	144,41	2	786,74	10	- 642,33	↑ -8
Bischofsmais	1.142,59	18	936,57	15	206,02	↓ 3
Bodenmais	842,28	14	899,47	14	- 57,19	→ 0
Böbrach	836,97	13	748,60	9	88,37	↓ 4
Drachselsried	977,10	16	1.145,43	17	- 168,33	↑ -1
Frauenau	609,19	9	733,62	8	- 124,44	↓ 1
Geiersthal	321,84	3	353,89	2	- 32,04	↓ 1
Gotteszell	1.575,64	21	1.695,65	22	- 120,02	↑ -1
Kirchberg i. Wald	790,59	12	859,60	12	- 69,00	→ 0
Kirchdorf i. Wald	765,10	10	857,47	11	- 92,38	↑ -1
Kollnburg	525,93	5	617,64	7	- 91,71	↑ -2
Langdorf	935,25	15	1.129,14	16	- 193,89	↑ -1
Lindberg	360,18	4	425,16	3	- 64,98	↓ 1
Patersdorf	-	1	2,68	1	- 2,68	→ 0
Prackenbach	537,72	7	602,89	6	- 65,17	↓ 1
Regen	1.847,95	23	1.910,62	23	- 62,67	→ 0
Rinchnach	530,00	6	581,92	5	- 51,92	↓ 1
Ruhmannsfelden	1.724,09	22	1.498,76	20	225,33	↓ 2
Teisnach	1.529,11	20	1.652,98	21	- 123,87	↑ -1
Viechtach	2.424,16	24	2.215,27	24	208,90	→ 0
Zachenberg	1.249,56	19	1.304,93	19	- 55,36	→ 0
Zwiesel	561,02	8	556,37	4	4,65	↓ 4

Schuldenstand der Städte und Gemeinden im Landkreis Regen 2010 bis 2020

Alle Angaben in T€

Gemeinde/Stadt	2010	2011	2012	2013	2014	2015	2016	2017	2018	2019	2020	in T€ +/-	in % +/-
Achslach	709	676	643	1.555	1.492	1.327	1.262	1.197	1.124	1.064	1.011	302	42,7%
Arnbruck	3.693	3.451	3.532	3.125	2.909	2.895	2.454	2.173	1.860	1.671	1.529	-2.164	-58,6%
Bayer. Eisenstein	2.296	2.389	2.250	2.001	1.880	1.750	1.262	1.135	975	822	145	-2.151	-93,7%
Bischofsmais	4.917	4.533	4.609	4.275	3.937	3.598	3.259	2.886	3.249	2.945	3.607	-1.310	-26,6%
Bodenmais	16.494	15.606	14.496	13.659	12.848	11.333	9.104	6.999	3.465	3.204	3.000	-13.494	-81,8%
Böbrach	2.172	2.037	1.901	1.757	1.395	1.288	1.137	933	814	1.234	1.363	-809	-37,2%
Drachselsried	5.958	5.716	5.450	5.171	4.787	4.475	4.184	3.826	3.545	2.812	2.387	-3.571	-59,9%
Frauenau	6.564	5.886	5.529	4.236	3.917	3.588	3.250	2.902	2.335	1.990	1.635	-4.929	-75,1%
Geiersthal	1.314	1.406	2.154	2.019	1.885	1.751	1.519	938	865	792	719	-595	-45,3%
Gotteszell	3.479	3.105	3.007	2.884	2.769	2.651	2.516	2.365	2.233	2.072	1.911	-1.568	-45,1%
Kirchberg i. Wald	6.651	6.470	6.358	5.941	5.535	5.147	4.666	4.322	4.025	3.729	3.449	-3.202	-48,1%
Kirchdorf i. Wald	2.980	2.830	3.209	3.020	2.842	2.651	2.455	2.243	2.031	1.819	1.607	-1.373	-46,1%
Kollnburg	3.351	3.528	3.797	4.062	3.686	3.213	2.848	2.421	2.044	1.726	1.451	-1.900	-56,7%
Langdorf	2.333	2.999	3.380	3.923	3.422	3.181	2.939	2.698	2.632	2.056	1.683	-650	-27,8%
Lindberg	3.610	3.770	3.918	3.821	3.616	2.863	2.286	1.824	1.233	969	826	-2.784	-77,1%
Patersdorf	1.269	1.195	979	838	792	745	695	644	48	5	0	-1.269	-100,0%
Prackenbach	3.873	3.860	3.438	3.173	2.898	2.636	2.374	2.123	1.883	1.677	1.474	-2.399	-61,9%
Regen gesamt	27.742	27.841	30.295	33.314	32.214	29.922	27.064	25.517	22.988	21.019	20.305	-7.437	-26,8%
Regen ohne EB	23.648	23.877	26.482	29.063	27.675	25.606	22.999	21.715	19.548	17.690	17.271	-6.377	-27,0%
Rinchnach	4.320	4.069	3.997	3.729	3.461	2.681	2.456	2.230	1.991	1.782	1.611	-2.709	-62,7%
Ruhmannsfelden	3.413	3.195	3.112	3.200	2.992	3.115	2.895	3.061	2.804	3.069	3.529	116	3,4%
Teisnach	6.706	6.453	6.201	4.772	4.575	4.379	6.819	6.522	6.199	4.876	4.554	-2.152	-32,1%
Viechtach	11.996	12.476	11.506	12.798	16.211	16.656	15.345	16.901	15.538	18.528	20.300	8.304	69,2%
Zachenberg	2.457	2.368	2.277	2.596	2.503	2.403	2.299	2.196	2.091	2.700	2.574	117	4,8%
Zwiesel gesamt	17.571	20.912	16.612	15.781	12.467	11.677	9.906	9.528	7.402	5.242	5.221	-12.350	-70,3%
Zwiesel ohne EB	14.109	12.794	11.706	11.269	10.063	9.470	8.089	7.950	6.055	4.177	2.763	-11.346	-80,4%
VG Ruhmannsfelden	643	620	597	572	546	519	491	462	422	380	341	-302	-46,9%
Summe Landkreis	146.511	147.391	143.247	142.223	135.577	126.443	115.495	108.042	93.805	88.183	86.233	-60.278	-41,1%

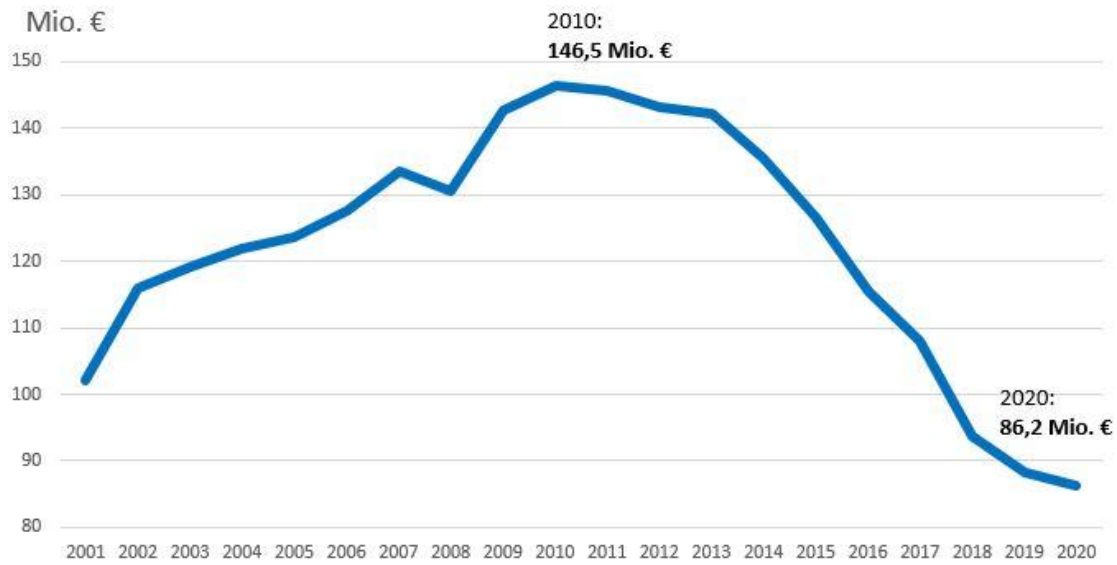
Werte entsprechen jeweils den veröffentlichten Jahreswerten, ggf. geringfügige Abweichungen durch nachträgliche Korrekturmeldungen möglich.

Pro-Kopf-Verschuldung der Städte und Gemeinden im Landkreis Regen 2010 bis 2020

Alle Angaben: €/Einwohner

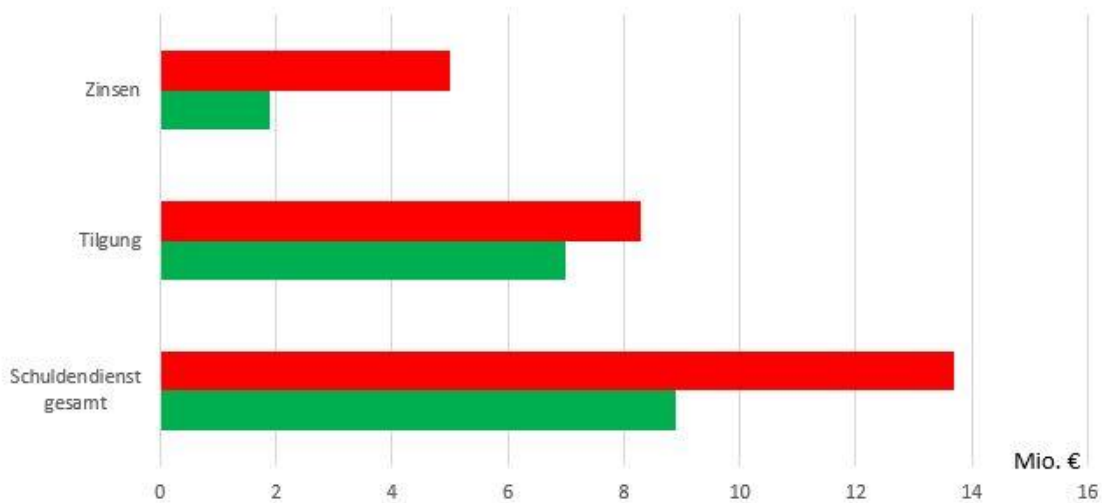
Gemeinde/Stadt	2010	2011	2012	2013	2014	2015	2016	2017	2018	2019	2020	in T€ +/-	in % +/-
Achslach	732	691	671	1.703	1.655	1.463	1.399	1.314	1.240	1.155	1.077	345	47,2%
Arnbruck	1.826	1.704	1.755	1.609	1.519	1.492	1.265	1.115	963	862	786	-1.040	-56,9%
Bayer. Eisenstein	2.185	2.243	2.105	2.007	1.920	1.722	1.253	1.134	951	787	144	-2.040	-93,4%
Bischofsmais	1.540	1.405	1.420	1.336	1.235	1.148	1.027	908	1.025	937	1.143	-397	-25,8%
Bodenmais	4.941	4.703	4.384	4.172	3.898	3.424	2.680	2.022	1.002	899	842	-4.099	-83,0%
Böbrach	1.335	1.250	1.184	1.126	850	785	691	570	494	749	837	-498	-37,3%
Drachselsried	2.513	2.421	2.313	2.166	2.025	1.897	1.723	1.597	1.440	1.145	977	-1.536	-61,1%
Frauenau	2.351	2.127	1.992	1.575	1.468	1.346	1.213	1.080	866	734	609	-1.742	-74,1%
Geiersthal	588	632	978	936	873	803	694	423	392	354	322	-266	-45,3%
Gotteszell	2.899	2.560	2.508	2.425	2.345	2.214	2.099	1.974	1.821	1.696	1.576	-1.324	-45,7%
Kirchberg i. Wald	1.566	1.532	1.514	1.381	1.280	1.191	1.079	995	925	860	791	-776	-49,5%
Kirchdorf i. Wald	1.395	1.337	1.512	1.429	1.334	1.245	1.152	1.057	965	857	765	-630	-45,2%
Kollnburg	1.158	1.230	1.340	1.443	1.315	1.157	1.022	867	731	618	526	-632	-54,6%
Langdorf	1.162	1.496	1.706	2.098	1.851	1.718	1.591	1.461	1.424	1.129	935	-227	-19,5%
Lindberg	1.508	1.575	1.644	1.594	1.532	1.215	968	787	535	425	360	-1.148	-76,1%
Patersdorf	715	672	551	486	464	438	416	384	28	3	0	-715	-100,0%
Prackenbach	1.431	1.445	1.294	1.175	1.068	991	887	785	689	603	538	-893	-62,4%
Regen gesamt	2.361	2.385	2.612	3.127	2.991	2.783	2.493	2.344	2.096	1.911	1.848	-513	-21,7%
Rinchnach	1.346	1.271	1.254	1.218	1.131	872	797	720	646	582	530	-816	-60,6%
Ruhmannsfelden	1.690	1.588	1.563	1.585	1.486	1.514	1.383	1.438	1.354	1.499	1.724	34	2,0%
Teisnach	2.317	2.226	2.173	1.714	1.622	1.555	2.369	2.227	2.111	1.653	1.529	-788	-34,0%
Viechtach	1.453	1.516	1.389	1.591	2.027	2.076	1.904	2.079	1.877	2.215	2.424	971	66,8%
Zachenberg	1.149	1.125	1.087	1.238	1.172	1.135	1.109	1.056	1.008	1.305	1.250	101	8,8%
Zwiesel gesamt	1.805	2.153	1.727	1.708	1.349	1.239	1.053	1.003	779	556	561	-1.244	-68,9%
Durchschnitt Landkreis	1.856	1.873	1.829	1.868	1.779	1.655	1.504	1.400	1.211	1.136	1.114	-742	-40,0%

Werte entsprechen jeweils den veröffentlichten Jahreswerten, ggf. geringfügige Abweichungen durch nachträgliche Korrekturmeldungen möglich.



Entwicklung der Verschuldung im Landkreis Regen
 Höchststand 2010 mit ca. 146,5 Mio. € - 2020 nun 86,2 Mio. €
 entspricht einem Minus von 60,3 Mio. € bzw. Rückgang um ca 41%.

Schuldendienst Entwicklung 2012 - 2020



Der Schuldendienst reduzierte sich 2012 von rund 13,7 Mio. € auf 8,9 Mio. € im Jahr 2020 - besonders rückläufig waren hierbei die Ausgaben für Zinszahlungen (Rückgang von ca. 5 Mio. € auf 1,9 Mio. €)

■ 2012 ■ 2020